

CONSULTA DESCRIPTIVA Y GRÁFICA DE DATOS CATASTRALES  
BIENES INMUEBLES DE NATURALEZA RÚSTICA

Municipio de NERJA Provincia de MÁLAGA

REFERENCIA CATASTRAL DEL INMUEBLE  
29075A009000670000EQ

## DATOS DEL INMUEBLE

LOCALIZACIÓN

Polígono 9 Parcela 67

SANANTONA. NERJA [MÁLAGA]

USO LOCAL PRINCIPAL

Agrario

AÑO CONSTRUCCIÓN

--

COEFICIENTE DE PARTICIPACIÓN

100,000000

SUPERFICIE CONSTRUIDA [m<sup>2</sup>]

--

## DATOS DE LA FINCA A LA QUE PERTENECE EL INMUEBLE

SITUACIÓN

Polígono 9 Parcela 67

SANANTONA. NERJA [MÁLAGA]

SUPERFICIE CONSTRUIDA [m<sup>2</sup>]

--

SUPERFICIE SUELO [m<sup>2</sup>]

23.812

TIPO DE FINCA

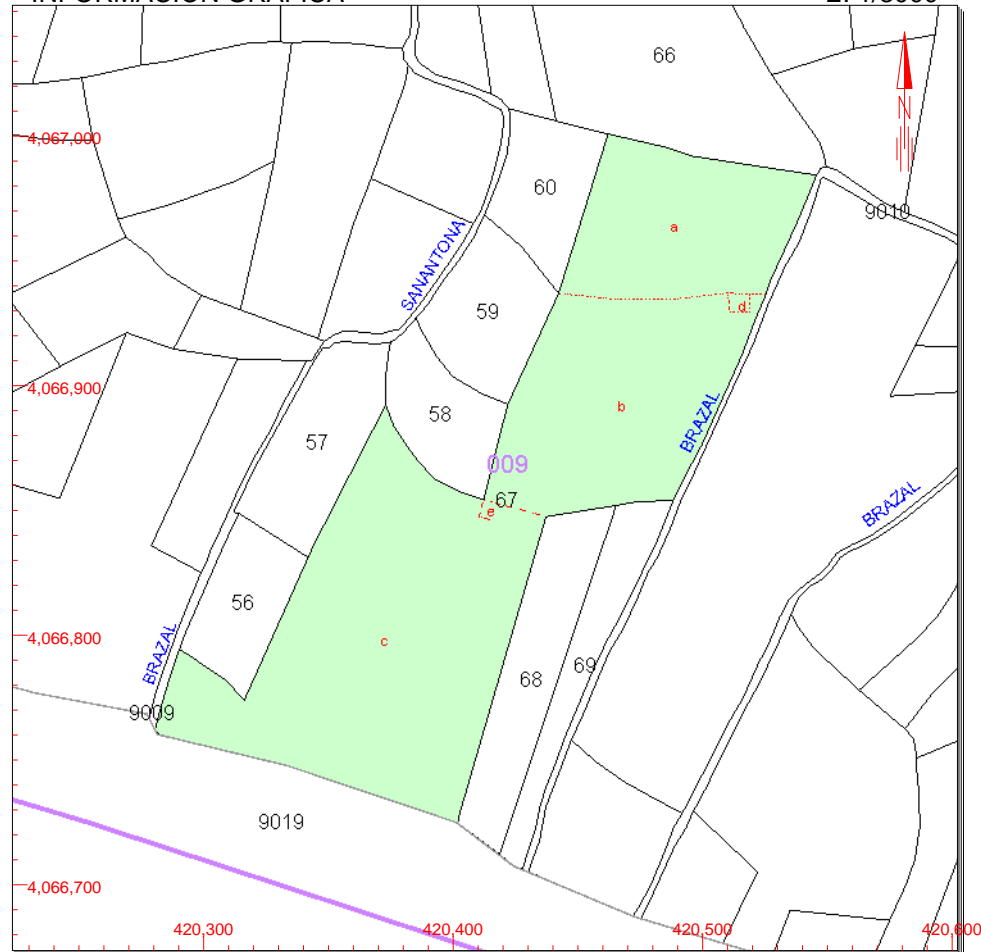
--

## SUBPARCELAS

Subparcela	CC	Cultivo	IP	Superficie [Ha]
a	HR	Huerta regadío	01	0,4729
b	FA	Cultivo FA	01	0,6752
c	HR	Huerta regadío	01	1,2240
d	I-	Improductivo	00	0,0060
e	I-	Improductivo	00	0,0032

INFORMACIÓN GRÁFICA

E: 1/3000



Este documento no es una certificación catastral, pero sus datos pueden ser verificados a través del 'Acceso a datos catastrales no protegidos' de la SEC.

420,500 Coordenadas U.T.M. Huso 30 ETRS89

- Límite de Manzana
- Límite de Parcela
- Límite de Construcciones
- Mobiliario y aceras
- Límite zona verde
- Hidrografía

Lunes , 2 de Diciembre de 2013